

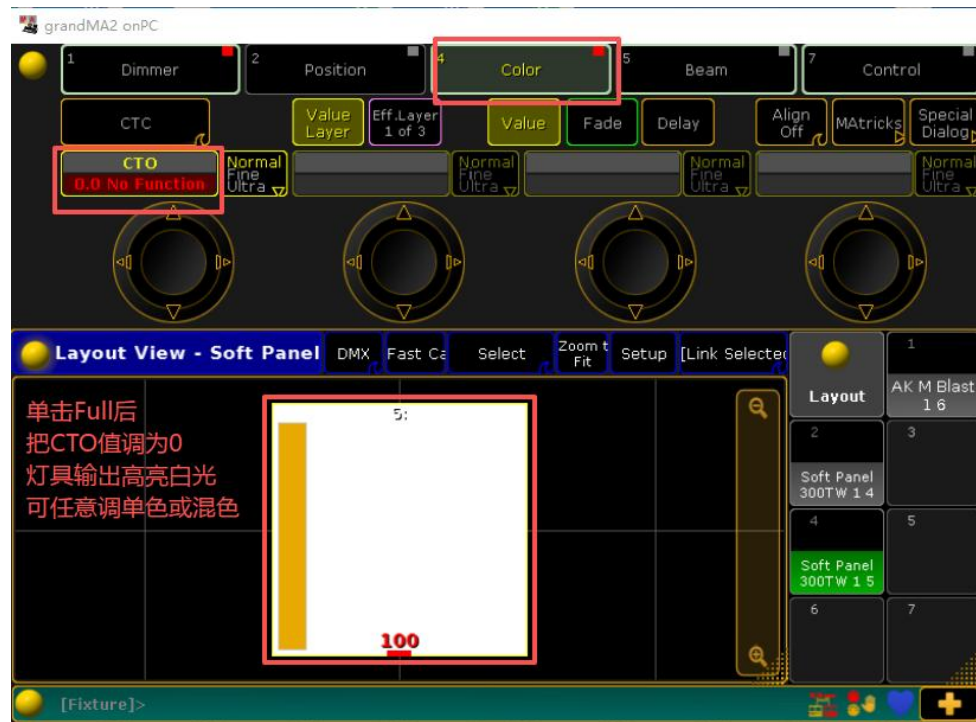
## 操作说明

### 一、单击 Full、双击 AT 和双击 Full 有何区别？

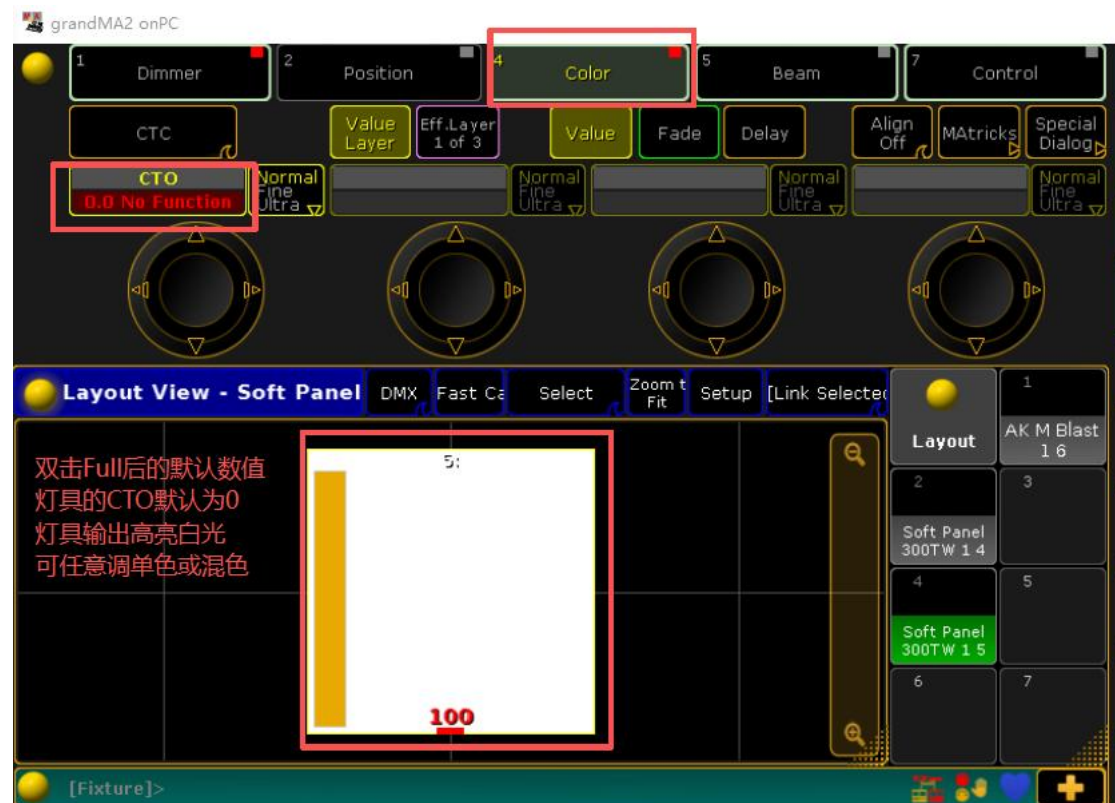
1、单击 Full 和双击 AT：激活灯具默认值，灯具输出 5600K 色温的高质量白光。

备注：该操作下，灯具只输出 5600K 色温的高质量白光，如想输出单色/混色：

方法一：需把“CTO”设置为 0，再调“Color”属性即可输出单色/混色。如下图：

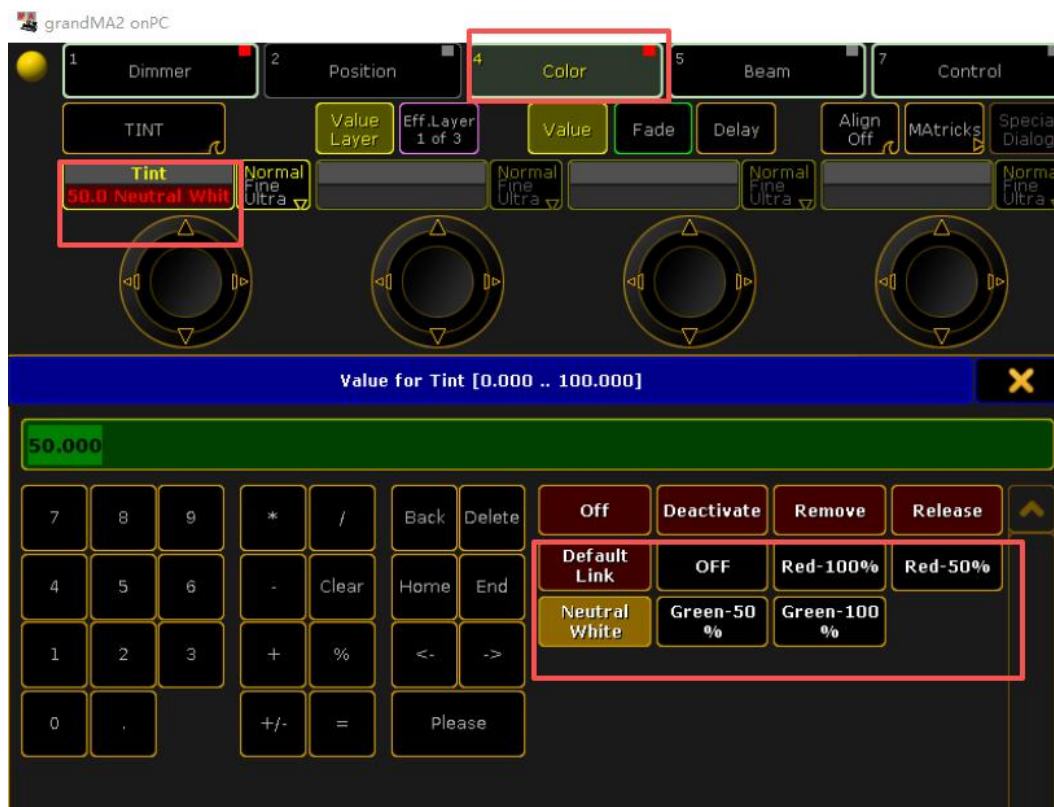
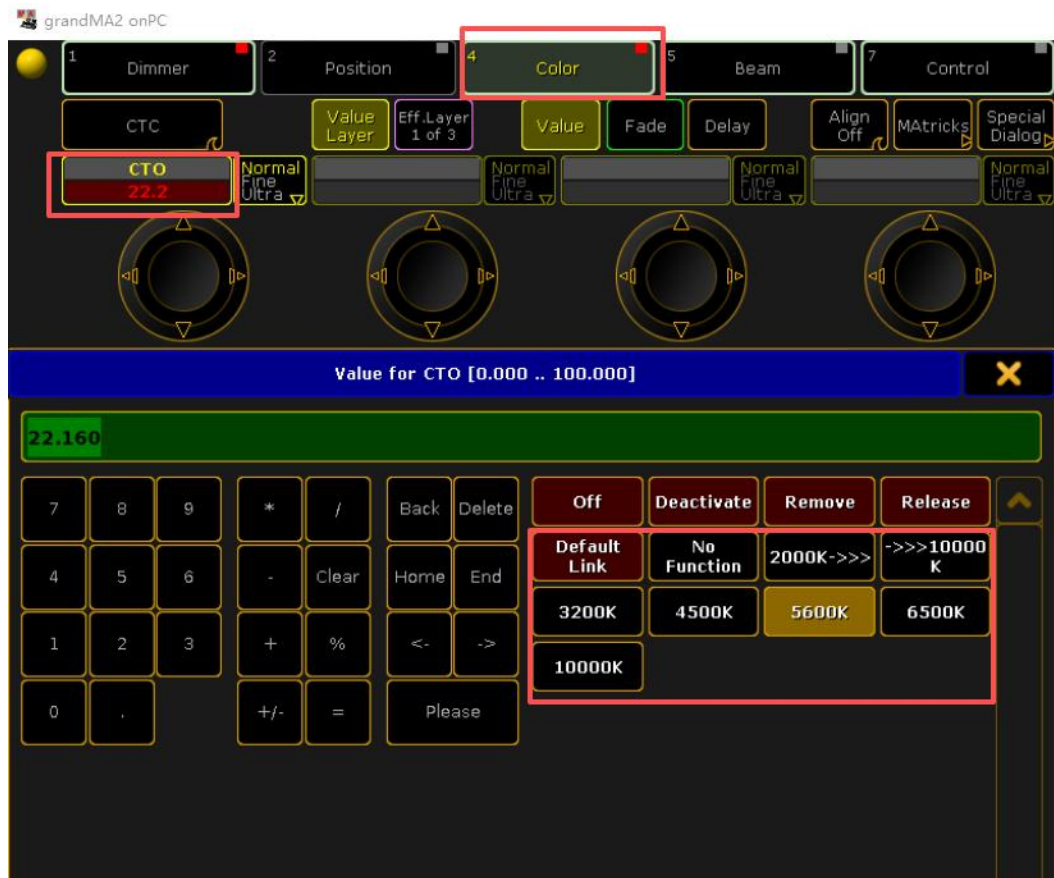


方法二：双击 Full：激活灯具 Highlight 值，灯具默认输出高亮白光，该操作下可直接调“Color”属性即可输出单色/混色，如下图：



## 二、Tint 和 Crossfade 如何使用？

1、Tint: 在色温模式基础上加红/加绿，微调被照物的色彩还原度

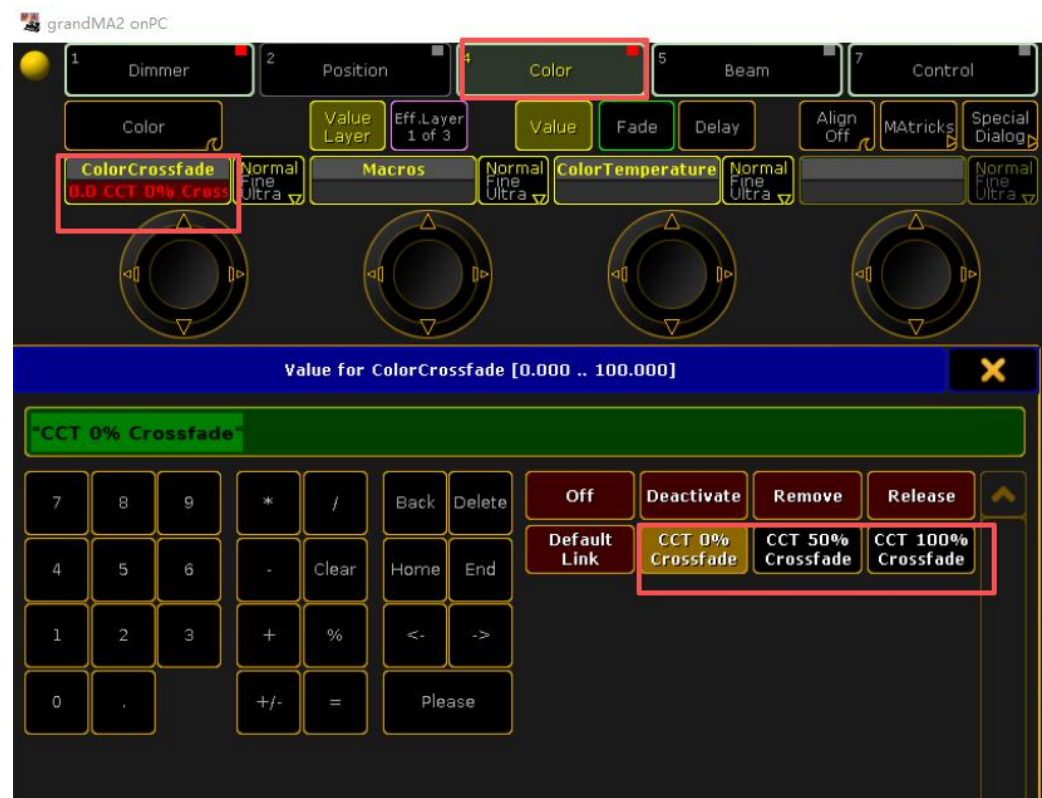


2、Crossfade: 在色温模式基础上叠加颜色来使用, 对混合颜色的比例进行调整。

Crossfade-100%: 表示颜色比例更多, 可调大, 直至 100%

Crossfade-50%: 表示颜色光和色温光的比例各占 50%

Crossfade-0%: 表示色温比例更多, 可调小, 直至 0%





### 三、如何通过修改控台上灯具的数值，解决灯具进摄像设备后出现“白条”现象？

1、选择控台上的“Control”属性→选择“Refresh Rate”下合适的 LED 刷新率值



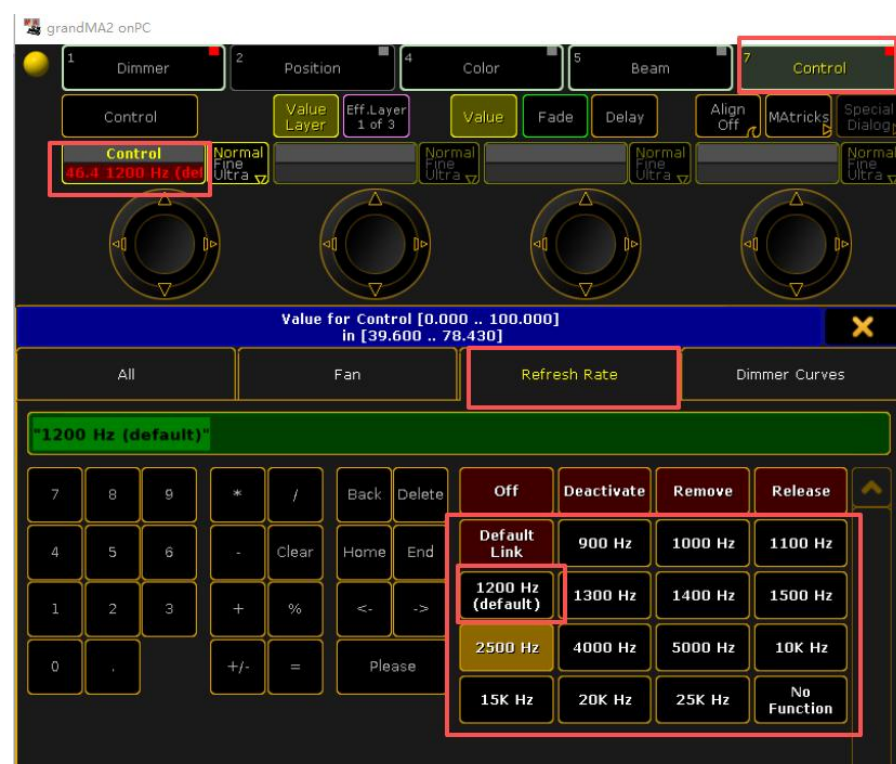
#### 四、如何通过修改控台上灯具的数值，提高灯具的调光线性，满足不同的表演场景需求？

1、在 Dimmer 属性下，选择 “DimMode” 调光模式里面合适的模式，建议选择 “Theater” 剧院模式

备注：有四种调光模式 Stage、TV、Architectural、Theater；可根据实际情况选择合适的调光模式

2、选择控台上的 “Control” 属性→选择 “Refresh Rate” 下 1200 Hz

3、选择控台上的 “Control” 属性→选择 “Dimmer Curves” 调光曲线下 “Square” 平方曲线



1 Dimmer

2 Position

4 Color

5 Beam

7 Control

Control

Value

Eff.Layer 1 of 3

Value

Fade

Delay

Align Off

Matricks

Special Dialog

Control 84.6 Square

Normal Fine Ultra

Normal Fine Ultra

Normal Fine Ultra

Normal Fine Ultra

Value for Control [0.000 .. 100.000]  
in [78.820 .. 100.000]

All

Fan

Refresh Rate

Dimmer Curves

"Square"

7 8 9 \* / Back Delete

4 5 6 - Clear Home End

1 2 3 + % <- ->

0 . +/- = Please

Off Deactivate Remove Release

Default Link Linear (default) Square Inve Square

S-Curve No Function